



*Ce que je dois*

CT 2.2 – CT 3.1  
CT 3.5  
MOT3.1

Identifier les principales familles de matériaux.

**Impact environnemental des matériaux**



Les matériaux que nous utilisons pour réaliser les objets ont un double impact environnemental sur :

- Les ressources naturelles,
- La pollution des sols, de l'eau, de l'air.



Chacun de nous produit chaque année 590kg de déchets qu'il met dans la poubelle ou à la déchetterie.



2400 kg de sable marin sont extraits des rivages chaque seconde dans le monde pour être utilisés par exemple dans la construction ou la verrerie.

**Valorisation des matériaux**

La valorisation d'un matériau consiste à lui redonner de la valeur pour préserver les ressources et éviter les pollutions.

**Méthode de valorisation**

**Réemploi** : La pièce est réutilisée après une éventuelle rénovation.

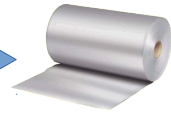
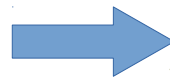
Cuisinière



Cuisinière

**Recyclage ou valorisation matière** : Les matériaux constituant un déchet sont réintroduits dans le cycle de production.

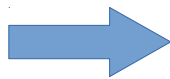
Canette aluminium



Bobine aluminium

**Valorisation énergétique** : La chaleur dégagée par la combustion des déchets ou de la méthanisation (gaz) est utilisée pour la production d'énergie.

Bois



Energie

**Choix des matériaux**

L'éco-conception est une méthode de conception des objets dans laquelle les matériaux sont choisis en fonction de leur capacité à être recyclés.



Aujourd'hui, certains véhicules sont conçus pour être recyclés à 95 % de leur masse.