

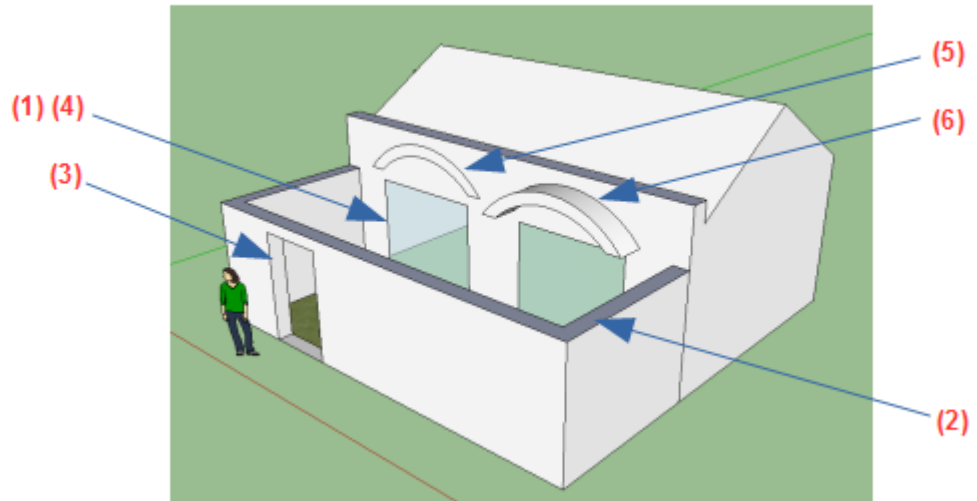
Architectes :

1. Consignes pour les croquis

Consignes	Evaluation
Utiliser du papier à petits carreaux	
Faire le plan ou les plans à main levée	
Indiquer les dimensions	
Légender avec les informations nécessaires	

2. Consignes pour le modèle 3D

Ci-contre, les consignes appliquées à la modélisation 3D d'une petite maison.



Consignes	Evaluation
Utiliser le logiciel Google Sketchup, version 8	
Le modèle 3D réalisé devra être conforme à celui d'un hôtel particulier de style Renaissance	
Respecter les dimensions prévues sur les croquis	
Ne pas tenir compte de l'épaisseur des murs pour les bâtiments (1)	
Tenir compte de l'épaisseur des murs pour les murs d'enceinte (2)	
La porte de la propriété sera extrudée (3), pas les autres ouvertures, elles seront simplement dessinées, et pourront être rendues transparentes (4)	
La forme générale des éléments décoratifs sera dessinée systématiquement (5)	
Les détails ou la modélisation 3d de chaque élément décoratif seront dessinés au moins une fois (6)	
Utiliser les textures et les éléments d'architecture dessinés en cours d'Arts plastiques	
Répartir le travail équitablement entre les membres du groupe, s'il s'agit d'un travail collaboratif	
Travailler de manière autonome	